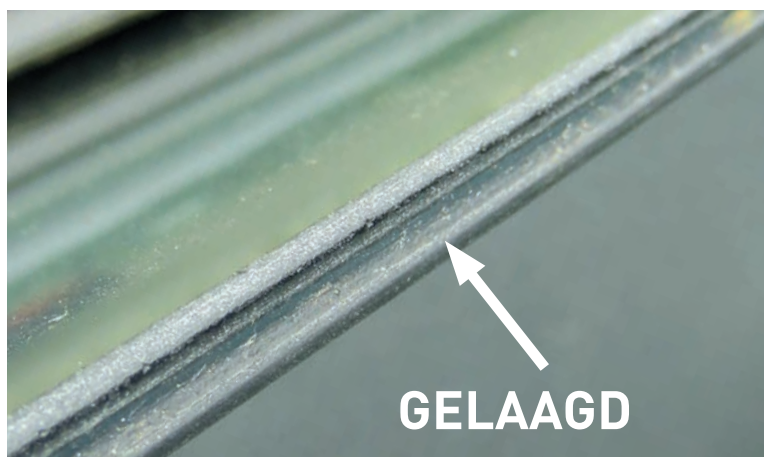
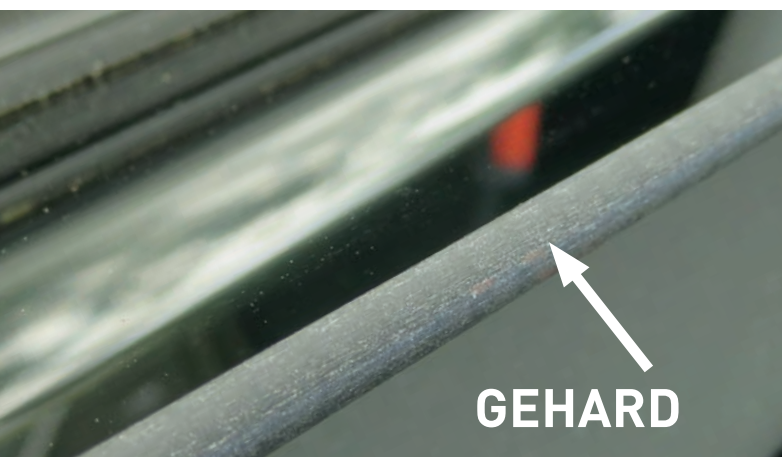


Hoe herken ik gehard en gelaagd glas?

De eenvoudigste manier om te controleren of u gehard glas heeft, is door een zijraam naar beneden te rollen en naar de kopse kant van het raam te kijken. Als je één laag met afgeronde randen ziet, is het gehard glas. Als je twee of meer lagen ziet, is het gelaagd glas. Controleer de afbeelding en video.

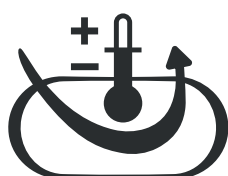
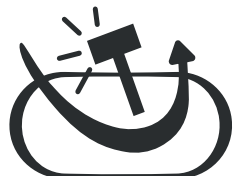
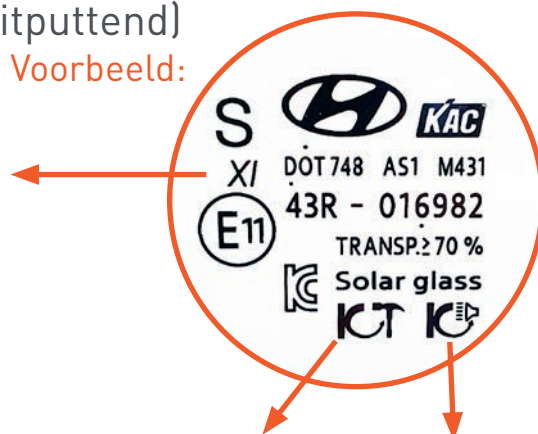


VEILIGHEIDSHAMERS BREKEN GEEN GELAAGD GLAS!

Veel voorkomende woorden en symbolen op autoruiten die op gelaagd glas duiden: (de lijst is niet uitputtend)

L, LF, LP, HP
II, III, IV, V-VI, V-XI, XI
AS1
ACOUSTIC, SOLAR
LAMINATED, LAMISAFE
>PVB<

Voorbeeld:



Verschillende soorten glas:

1. Gehard glas – meest gebruikt voor zijruiten en de achterruit.
Dit type glas is gemakkelijk te breken met een gecertificeerde veiligheidshamer. Als het glas wordt geraakt, breekt het in kleine brokjes. Deze brokjes zullen geen gevaarlijke scherven bevatten. Dit zorgt ervoor dat u makkelijk kan ontsnappen als uw deuren niet opengaan.
2. Gelaagd glas – dit is standaard voor de voorruit en optioneel voor zijruiten.
Dit type glas bestaat uit twee glaslagen die met een plastic folie aan elkaar zijn verbonden. Bij het raken van het glas zal het barsten, maar door de folie blijft het bij elkaar. Het is bijna onmogelijk om via dit raam uit de auto te komen.